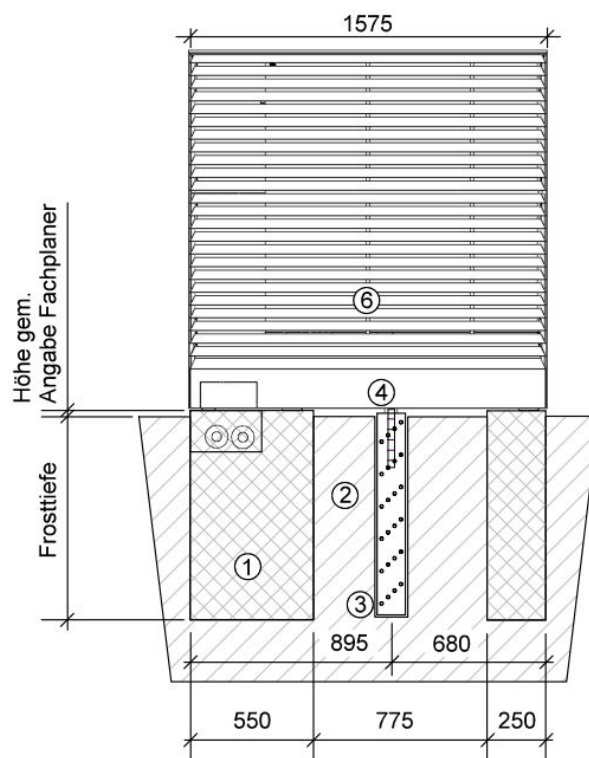
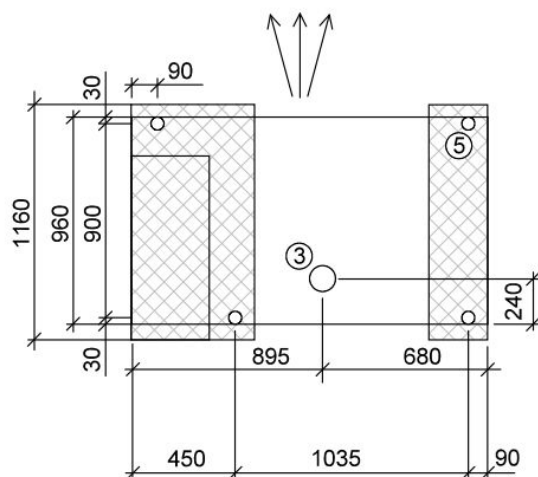


Streifenfundamentplan AirCalor-K-35-I-HT

Rückansicht:



Grundriss:

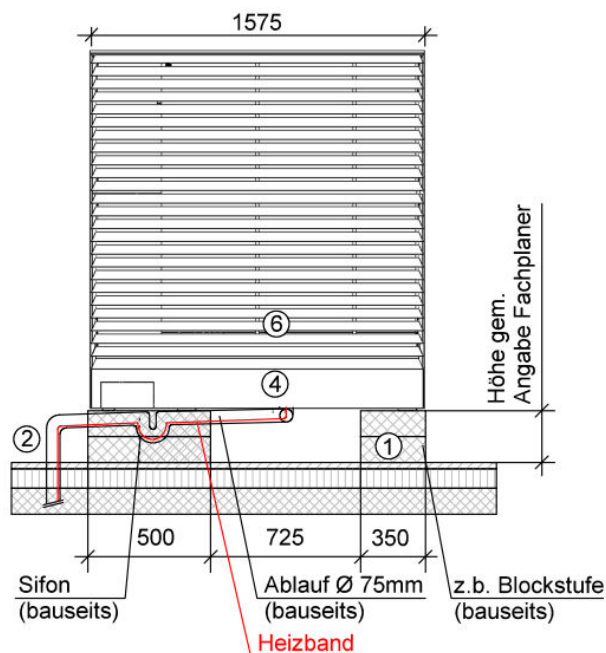


Legende:

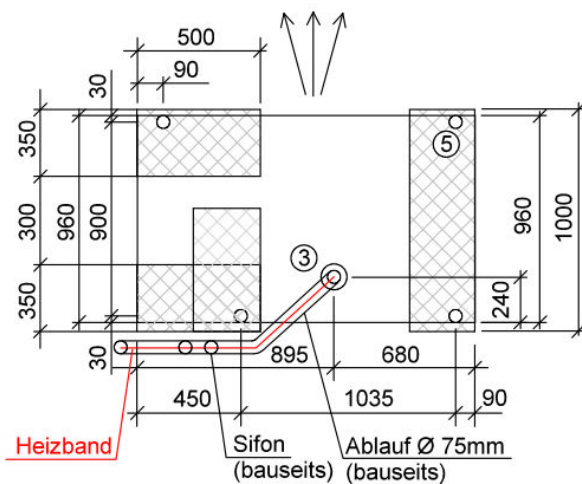
1. Streifenfundament
2. Sickerbarer Untergrund
3. Sickerleitung DN 125 bis Frosttiefe
4. Kondensatschlauch Ø60 mm
5. Stellfuss
6. Achtung: Verdampfer muss oberhalb lokaler Schneehöhe liegen.

Sockelplan AirCalor-K-35-I-HT

Rückansicht:



Grundriss:

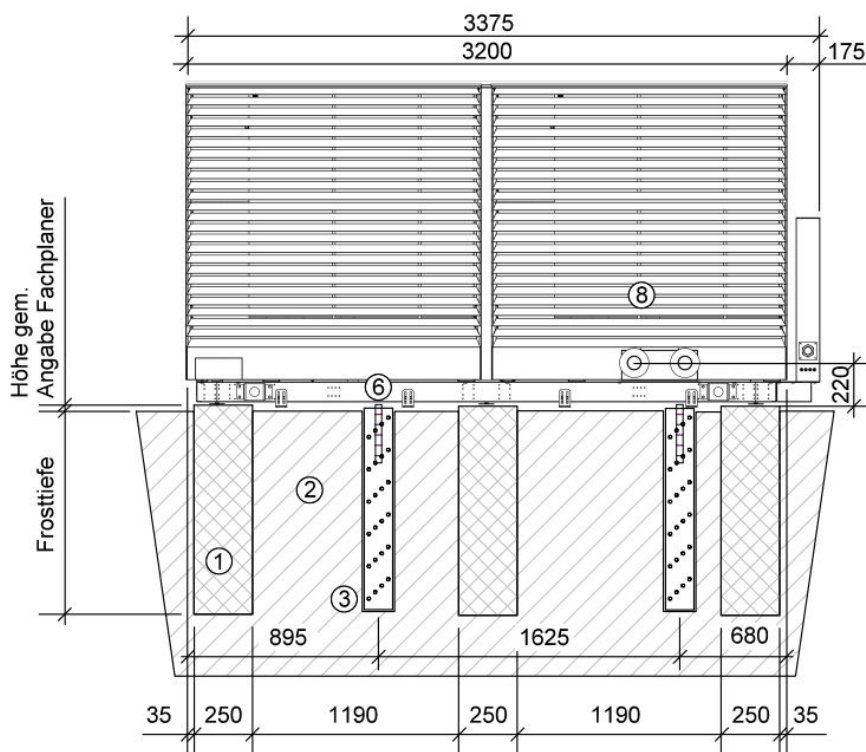


Legende:

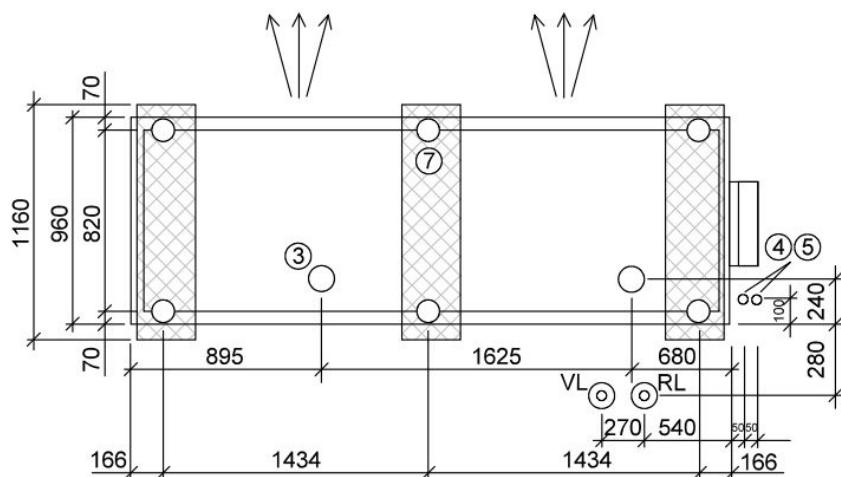
1. Z.b. Blockstufe
2. Ablauf min. Ø 75mm
3. Den Kondensatschlauch in den Ablaufanschluss einführen
4. Kondensatschlauch Ø60 mm
5. Stellfuss
6. Achtung: Verdampfer muss oberhalb lokaler Schneehöhe liegen.

Streifenfundamentplan AirCalor-K-70-I-HT

Rückansicht:



Grundriss:

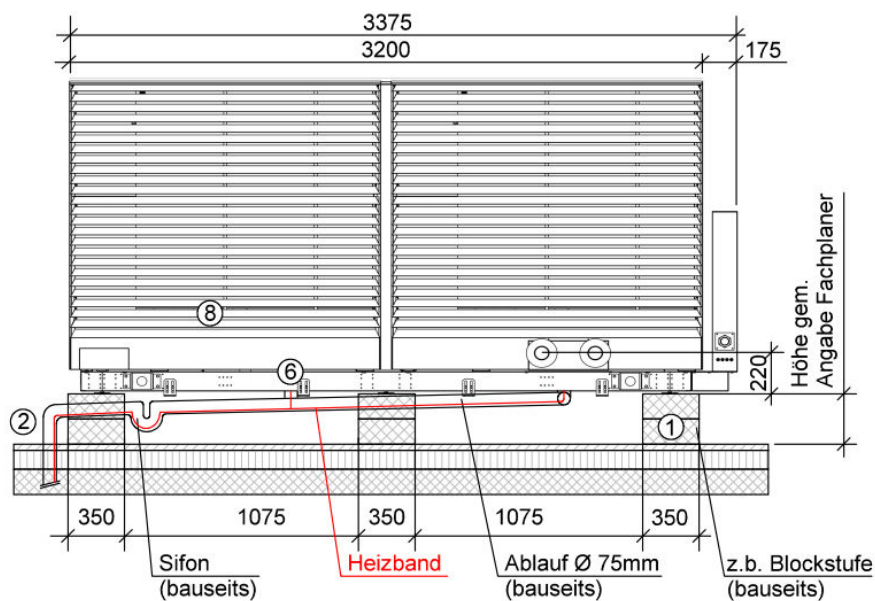


Legende:

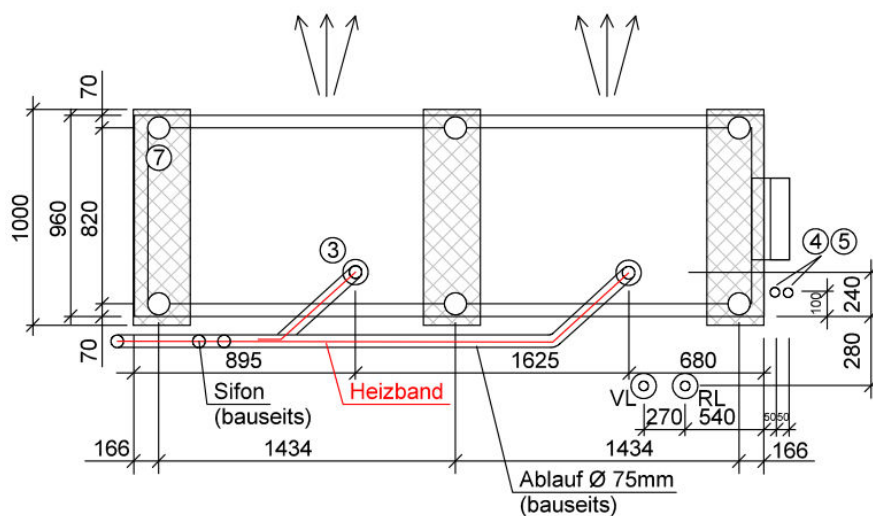
1. Streifenfundament
2. Sickerbarer Untergrund
3. Sickerleitung DN 125 bis Frosttiefe
4. Leerrohr für Elektroanschlusskabel Ø50 mm
5. Leerrohr für BUS-Leitung Ø50 mm
6. Kondensatschlauch Ø60 mm
7. Nivellierbarer Stellfuss
8. Achtung: Verdampfer muss oberhalb lokaler Schneehöhe liegen.

Sockelplan AirCalor-K-70-I-HT

Rückansicht:



Grundriss:

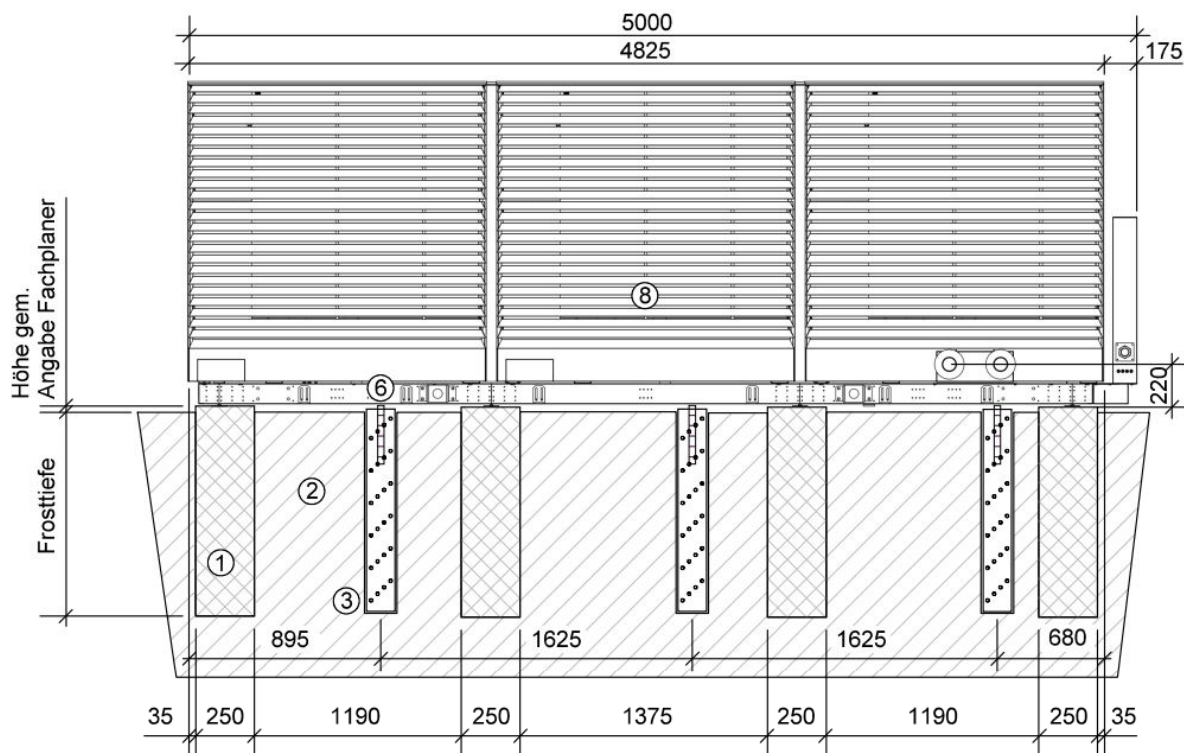


Legende:

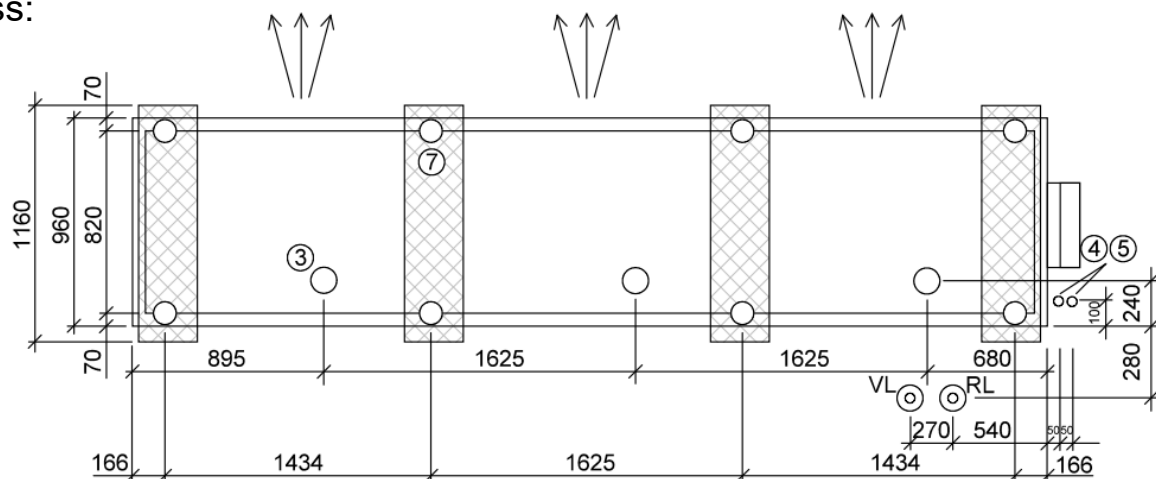
1. Z.b. Blockstufe
2. Ablauf min. Ø 75mm
3. Den Kondensatschlauch in den Ablaufanschluss einführen
4. Leerrohr für Elektroanschlusskabel Ø50 mm
5. Leerrohr für BUS-Leitung Ø50 mm
6. Kondensatschlauch Ø60 mm
7. Nivellierbarer Stellfuss
8. Achtung: Verdampfer muss oberhalb lokaler Schneehöhe liegen.

Streifenfundamentplan AirCalor-K-105-I-HT

Rückansicht:



Grundriss:

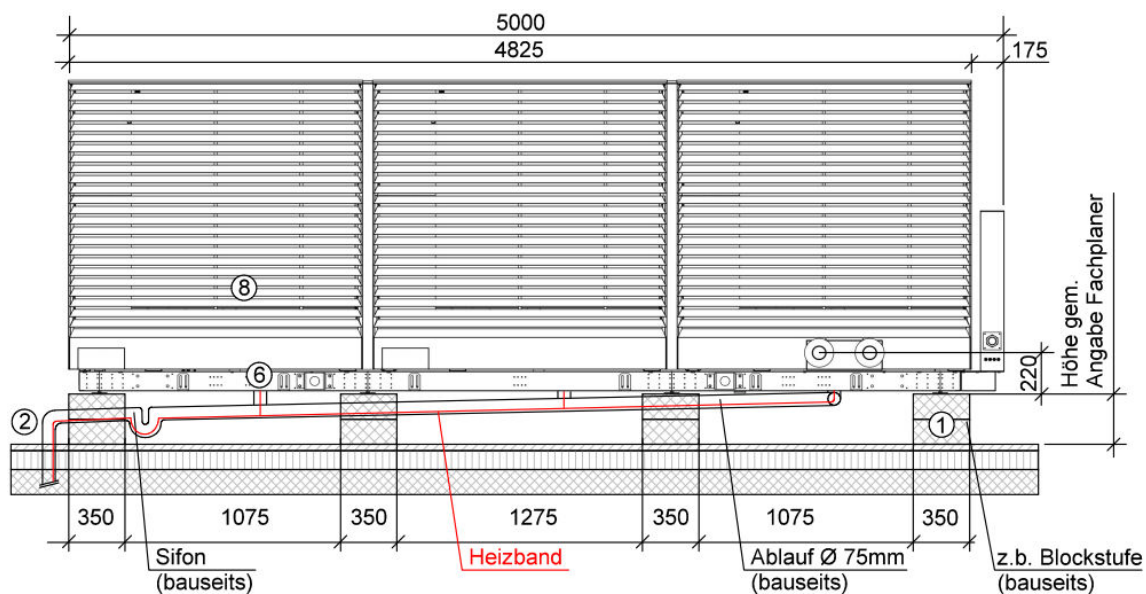


Legende:

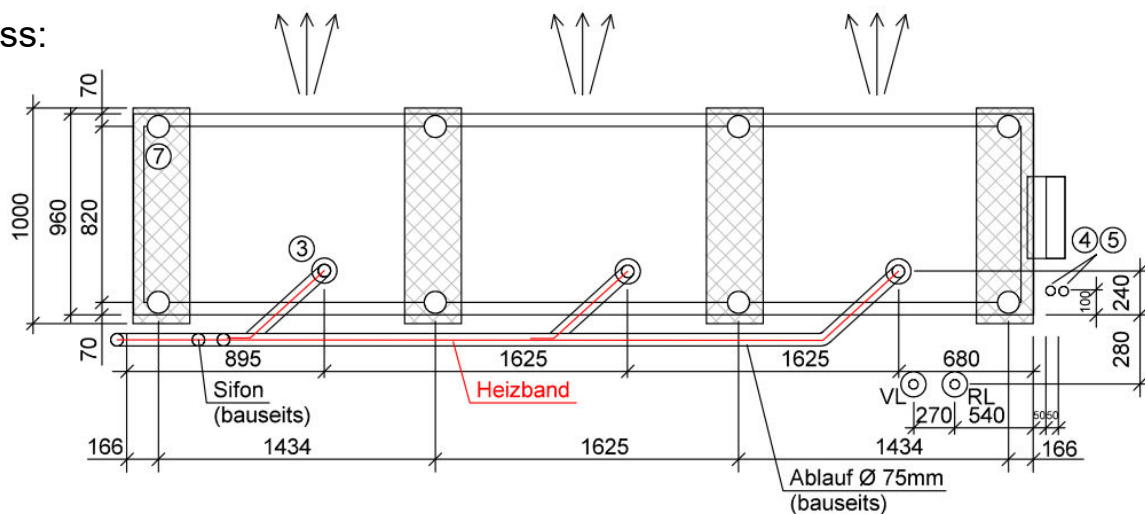
1. Streifenfundament
2. Sickerbarer Untergrund
3. Sickerleitung DN 125 bis Frosttiefe
4. Leerrohr für Elektroanschlusskabel Ø50 mm
5. Leerrohr für BUS-Leitung Ø50 mm
6. Kondensatschlauch Ø60 mm
7. Nivellierbarer Stellfuss
8. Achtung: Verdampfer muss oberhalb lokaler Schneehöhe liegen.

Sockelplan AirCalor-K-105-I-HT

Rückansicht:



Grundriss:

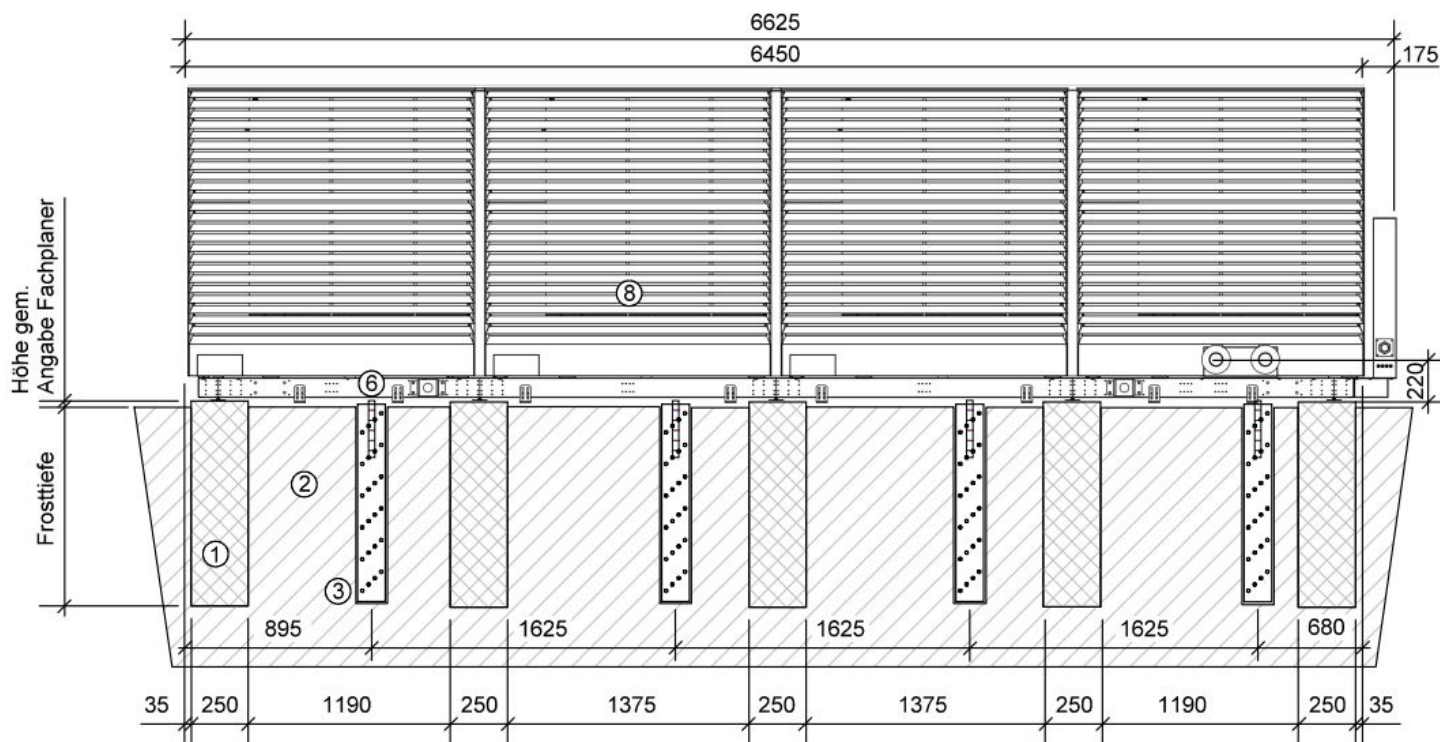


Legende:

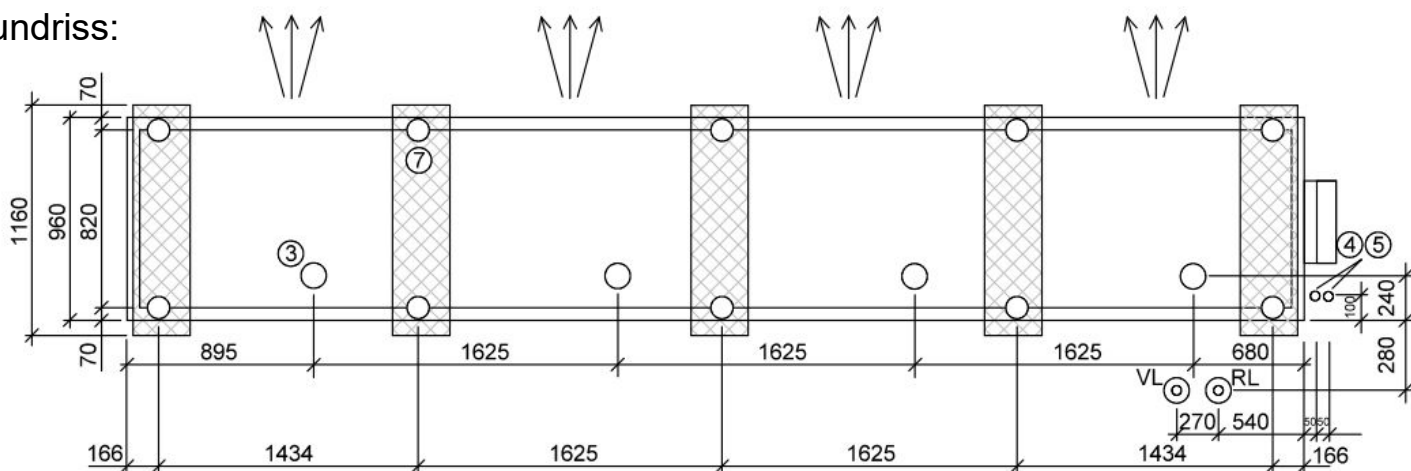
1. Z.B. Blockstufe
2. Ablauf min. Ø 75mm
3. Den Kondensatschlauch in den Ablaufanschluss einführen
4. Leerrohr für Elektroanschlusskabel Ø50 mm
5. Leerrohr für BUS-Leitung Ø50 mm
6. Kondensatschlauch Ø60 mm
7. Nivellierbarer Stellfuß
8. Achtung: Verdampfer muss oberhalb lokaler Schneehöhe liegen.

Streifenfundamentplan AirCalor-K-140-I-HT

Rückansicht:



Grundriss:

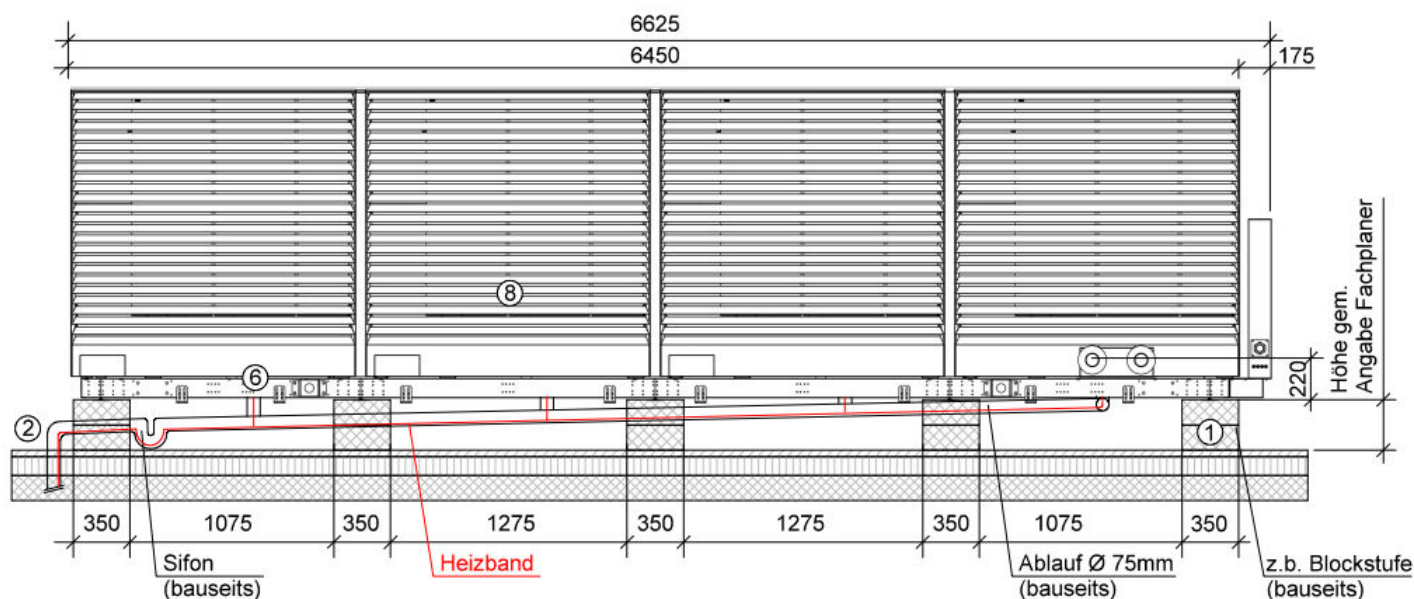


Legende:

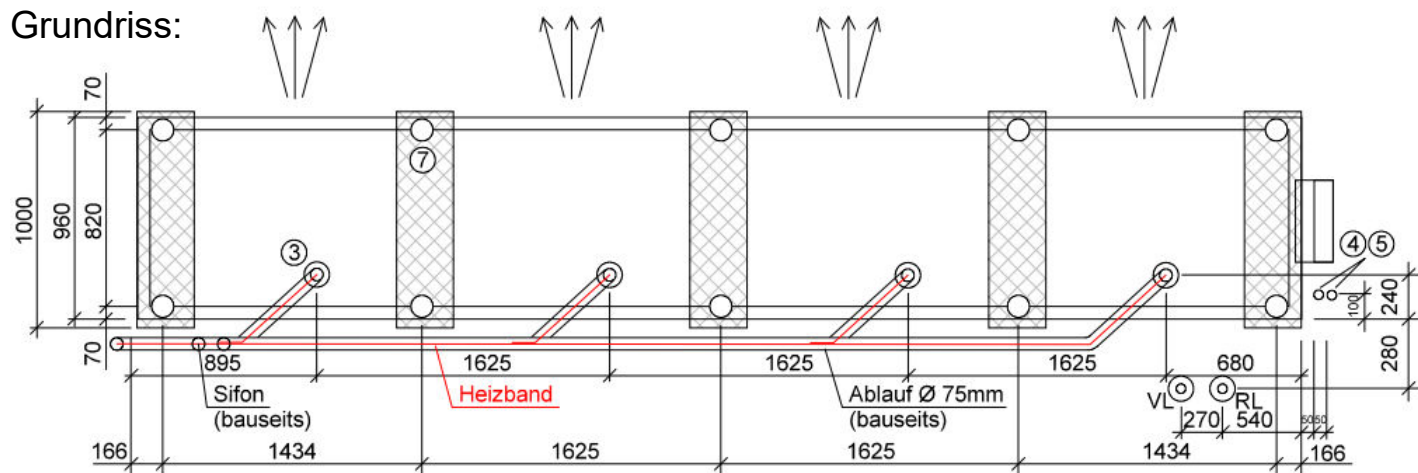
1. Streifenfundament
2. Sickerbarer Untergrund
3. Sickerleitung DN 125 bis Frosttiefe
4. Leerrohr für Elektroanschlusskabel Ø50 mm
5. Leerrohr für BUS-Leitung Ø50 mm
6. Kondensatschlauch Ø60 mm
7. Nivellierbarer Stellfuss
8. Achtung: Verdampfer muss oberhalb lokaler Schneehöhe liegen.

Sockelplan AirCalor-K-140-I-HT

Rückansicht:



Grundriss:



Legende:

1. Z.b. Blockstufe
2. Ablauf min. Ø 75mm
3. Den Kondensatschlauch in den Ablaufanschluss einführen
4. Leerrohr für Elektroanschlusskabel Ø50 mm
5. Leerrohr für BUS-Leitung Ø50 mm
6. Kondensatschlauch Ø60 mm
7. Nivellierbarer Stellfuss
8. Achtung: Verdampfer muss oberhalb lokaler Schneehöhe liegen.